



**Posts da
cussegliazun,
terapia e
promoziun
per affons e lur
geniturs**

en Surselva

**Beratungs-,
Therapie- und
Förderstellen
für Kinder und deren
Eltern**

in der Surselva

Prefaziun

Caras lecturas e cars lecturs

La brochura che Vus tenis enta maun ei il resultat d'ina buna collaboraziun duront biars onns denter ils posts publics da cussegliaziun, terapia e promoziun per affons e lur geniturs en Surselva.

Dapi onns s'entaupan las personas specialisadas regularmein a sedutas per brattar informaziuns. Quella collaboraziun interdisciplinara ei intensiva e fetg impurtonta. En quei connex sto la Surselva tuttavia buca temer da secumparegljar cun outras regiuns.

Ella lavur quotidiana vesein nus denton ch'igl ei per personas d'ordeifer grev da distinguer ils singuls camps da lavur e che las purschidas dils differentes posts ein per part strusch enconuschentas.

Perquei havein nus creau ina brochura che duei dar ina survesta dallas purschidas ed accentuar ils puncts centrals dils differentes posts.

Sche quella brochura gida ad anflar la purschida da cussegliaziun e promoziun adattada pils affons e lur geniturs, lu havein nus contonschiu nossa finamira.

Sper ils posts da cussegliaziun e terapia ch'ei menziunai en quella brochura dat ei en Surselva aunc ulteriuras purschidas, pil pli privatas sin quei sector. Sut www.regiun-surselva.ch anfeis Vus ina survesta corrispudenta.

Las personas specialisadas dils survetschs

Glion, ils 12.04.2007

Vorwort

Liebe Leserinnen und Leser,

was Sie gerade in den Händen halten ist das Ergebnis einer langjährigen guten Zusammenarbeit der öffentlichen Beratungs-, Therapie- und Förderstellen für Kinder und deren Eltern in der Surselva.

Seit Jahren treffen sich die Fachpersonen regelmässig zum informellen Austausch. Die so entstandene interdisziplinäre Zusammenarbeit ist intensiv und von grosser Bedeutung. Den Vergleich mit anderen Regionen braucht die Surselva dabei nicht zu scheuen.

In der täglichen Arbeit bemerken wir jedoch, dass die Arbeitsgebiete und das Angebot der einzelnen Dienste für Aussenstehende nur schwer auseinander zu halten bzw. wenig bekannt sind.

So entstand die Idee zu dieser Broschüre, die zum Ziel hat, einen Überblick zu verschaffen und die Schwerpunkte der einzelnen Dienste hervorzuheben.

Wenn diese Broschüre hilft, das richtige Beratungs- und Förderangebot für die Kinder und ihre Eltern zu finden, ist das Ziel der Broschüre voll und ganz erreicht.

In der Surselva sind neben diesen aufgeführten Beratungs- und Therapiestellen noch weitere, meist private Anbieter tätig. Sie finden eine entsprechende Übersicht unter www.regiun-surselva.ch.

Die Fachpersonen der Dienste

Ilanz, den 12.04.2007

Tabla da cuntegn

Ergoterapia	4
Cussegliaziun per mummas e babs	5
Cussegliaziun sociala	6
Survetsch logopedic Surselva	7
Fisioterapia	8
Cussegliaziun da scola e d' educaziun	9
Servetsch psichiatric per uffants e giuvenils dal Grischun	10
Fundaziun Survetsch Ortopedagic	11

Inhaltsverzeichnis

Ergotherapie	12
Mütter- und Väterberatung Surselva	13
Sozialberatung	14
Logopädischer Dienst Surselva	15
Physiotherapie	16
Schul- und Erziehungsberatung	17
Kinder- und Jugendpsychiatrischer Dienst Graubünden	18
Stiftung Heilpädagogischer Dienst	19

Ergoterapia

Rotes Kreuz Graubünden
Crusch Cotschna Grischun
Croce Rossa Grigione



Contact

Center d'ergoterapia CCG
Via S. Clau Sura 2
7130 Glion

Telefon / Fax 081 – 925 39 70
E-mail ergo.ilanz@srk-gr.ch
Pagina d'internet www.srk-gr.ch



Temas centrals dalla lavur

- Motorica: motorica groppa (coordinar, dosar, eav.) e motorica fina (grafomotorica, inschign, eav.)
- Percepziun sensitiva (veser, udir, sentir, eav.)
- Planisaziun d'agir (strategias da sligiar problems, autonomia, realisar ideas, eav.)
- Emoziun/cumpurtament (confidonza en sesez, autoregulaziun, concentraziun, perseveronza, cumpurtament duront la lavur, eav.)

Purschida

- Sclariment e terapia
- Per ordinari terapia individuala 1 ura ad jamna
- Terapia el center a Glion ed ella Casa Depuoz a Trun (mo per scolarAs internAs)
- Mieds d'agid tenor basegns (agids da tener il rispli, cugns da seser, adattaziuns, eav.)
- Mieds e metodas: activitads praticas da mintgadi el luvratori ed en cuschna, terapia d'integrasiun sensorica, tractament tenor il concept Bobath resp. Affolter, eav.

Clientella

- Affons cun problems els secturs suramenziunai (p.ex. POS/ADS, disturbis dalla motorica cerebrals, disturbis parzials dalla prestaziun, svilup retardau, impediments spirtals/corporals).
- Affons e giuvenils ella vegliadetgna da 2 entochen 18 onns. Igl ei optimal d'entscheiver aschi baul sco pusseivel cun la terapia.

Impurtont

- La finamira dall'ergoterapia ei da **migliurar l'autonomia el mintgadi**.
- Lavur intensiva cun ils geniturs. Separticipar tenor basegns a discuors resp. visetas en scoletta ed en scola (funcziun da cussegliaziun).
- Collaboraziun interdisciplinara (miediAs, logopedia, psicomotorica, fisioterapia, cussegliaziun da scola e d'educaziun, psicologAs, eav.)

Emprem contact

- L'ergoterapia sto vegnir prescetta dil miedi. Ina prescripziun sa mintga miedi far.
- In sclariment per eruir il basegns d'ergoterapia ei era pusseivels. Quel basegna medemamein ina prescripziun dil miedi per ca. duas unitads da terapia.



Purtaders dils cuosts

- Assicuranza d'invaliditad (per mendas da naschientscha)
- Cassa da malsauns (assicuranza da basa)
- Assicuranza d'accident

Scolaziun:

- Scola auta professionala duront treis onns cun diplom d'ergoterapeutA
- Profession terapeutic-medicinala



Cussegliaziun per mummas e babs

Contact

Cussegliaziun per mummas e babs Surselva
Via da scola 6
7130 Glion

Telefon 081 / 925 17 75
E-mail muetterberatung.surselva@bluewin.ch
Pagina d'internet www.muetterberatung.ch/gr

Tema central dalla lavur

- Rinforzar la cumpetenzza dils geniturs entras sustener els en cussegliaziun ed accumpignament

Pensums

- Observar regularmein ils pops ed affons pigns en lur svilup
- Controllar la peisa e las mesiras dil tgierp
- Cussegliar co tezzar
- Cussegliar in nutriment individual
- Cussegliar tier problems dalla pial, malsognas d'affons, eav.
- Discuorer sur da damondas e difficultads d'educaziun, problems da durmir
- Far attents a visetas medicinalas da prevenziun e virolas
- Collaborar cun autras instituziuns sil sector dalla sanadad publica
- Cussegliar a moda psicosociala

Purschida

- Visetas a casa ellas vischnauncas pintgas
- Post da cussegliaziun ellas vischnauncas grondas
- Cussegliaziun al telefon naven da gli-ve, naven dallas 7.30–8.30 (sil suenter ei il rispundider activaus)
- Cuors da pertgirar pops per giuvenils
- Intermediaziun d'agid per famiglias dalla 'pro juventute'

Clientella

- Geniturs cun pops ed affons pigns tochen 3 onns

Finamira

- Haver quitau dalla sanadad naven dalla naschientscha – quei ei il pensum e la finamira dalla professiun sco cussegliadra per mummas e babs.

Emprem contact

- Per telefon naven da gli-ve, naven dallas 7.30–8.30 (sil suenter ei il rispundider activaus)

Purtaders dils cuosts

- La cussegliaziun per mummas e babs Surselva ei in'unioni dil dretg civil. Ils mieds finansials vegnan purtai dallas vischnauncas politicas, dil cantun e da donaziuns voluntarias.
- La purschida stat a disposiziun a tuts geniturs ed ei gratuita.

Scolaziun

- Diplom professional superior da cussegliadra per mummas e babs ni diplom da specialista da tgira DN II cun accent pediatria

Cussegliaziun sociala

Contact

Pro Infirmis
Casa da personal spital regional
Caum postal 69
7130 Glion

Telefon
Fax
E-mail
Pagina d'internet

081 936 01 51
081 936 01 52
graubunden@proinfirmis.ch
www.proinfirmis.ch

Temas centrals dalla lavur

La 'Pro Infirmis' se basa sil dretg da tut ils carstgauns da saver viver tenor lur pusseivladad a moda autonoma ed en atgna responsabladad. Ella sustegn cheutras carstgauns ch'ei en situaziuns criticas e che han da sliagir problems en connex cun lur impediment, ed ella segida d'organisar ed ademplir ils pensums dalla veta quotidiana. Igl ambient social vegn integraus el process da cussegliaziun ton sco pusseivel e necessari.

Purschida

La cussegliaziun sociala enquera sliagiazions per difficultads dil mintgadi che sedattan entras malsognas permanentas e muort invaliditad. Ella cumpeglia ils suandonts secturs:

- Cussegliaziun giuridica e d'assicuranzas socialas
- Intermediaziun da mieds d'agid
- Finanzas
- Formaziun e lavur
- Relaziuns personalas
- Temps liber
- Habitar

Sper nossa purschida dalla cussegliaziun sociala offerin nus ils suandonts survetschs special:

- Cussegliaziun da baghegiar individuala
- Habitar cun accumpignament per carstgauns cun in lev impediment spital
- Club da formaziun
- Cuors da vacanzas per affons e carschi
- Cussegliaziun dil fatg
- Informaziun e lavur publica
- Engaschi ella politica sociala en favur da carstgauns cun impediments



Clientella

Tut ils carstgauns cun in impediment, naven digl affon tochen tier il pensiunau, sco era confamigliars e personas da referiment. Sch'ei dat posts professiunals specialisai vegnan las personas ch'enquoran cussegl intermediadas vinavon a quels.

Emprem contact

Per telefon, e-mail ni fax. Uras da consultaziun tenor cunvegnientscha.

Purtaders dils cuosts

La cussegliaziun tier la 'Pro Infirmis' ei da principi gratuita. Contribuziuns allas spesas ni donaziuns ein voluntarias.

Scolaziun

LuvrerAs socialAs dalla 'Pro Infirmis' possedan il diplom da luvrerA socialA SA che pretenda ina scolaziun duront silmeins treis onns ad ina scola aulta professiunala, ni ch'els/ellas possedan il licenziat phil. I d'ina universitad. Leutier ein tut las luvreras ed ils luvrers socials scolai specialmein en damondas dil dretg d'assicuranzas socialas ed en damondas che pertuccan l'invaliditad.

Survetsch logopedic Surselva



regiun surselva



Contact

Survetsch logopedic Surselva

Adressa Via Centrala 2, 7130 Glion

Telefon 081 / 925 10 30

E-mail lds@surselva.ch

Secretariat Regiun Surselva

Adressa Via Centrala 4, 7130 Glion

Telefon 081 / 920 02 40

Fax 081 / 920 02 41

Pagina d'internet www.regiun-surselva.ch

Temas centrals dalla lavur

Lungatg – tschintschar – vusch – laguoter – tedlar

- Acquist e svilup dil lungatg sin ils tschun camps linguistics: capientscha da lungatg, pronunzia, scazi da plaids, grammatica e habilitad da comunicar
- Tschintschar flessiont, nasalitad e motorica dalla bucca
- Leger e sriver
- Svilup simbolic e dil giugar

Purschida

- Sclariment, cussegliaziun, terapia (terapia singula ni en gruppas, 1-2 lecziuns per jamna) e controllas supplementaras per romontsch e tudestg
- Collaboraziun cugl ambient digl affon e cun tuttas persunas dil fatg pertuccadas
- Lavur da publicitad e da prevenziun / scolaziun da persunas dil fatg

Clientella

- Affons pigns, affons da scoletta e da scola, giuvenils e carschi da mintga vegliadetgna che han difficultads cul lungatg plidau ed a scret.

Finamiras

- La logopedia **sustegn la habilitad da comunicar** da persunas da mintga vegliadetgna ch'ei impedidas en lur discuorer, en lur lungatg. Cheutras promova la logopedia l'integrasiun sociala e professiunala da talas persunas.
- El center stat il carstgaun cun sias activitads linguisticas e comunicativas.
- Lungatg ei in mied essenzial per saver prender part dalla veta sociala e professiunala. Perquei che nus agin linguisticamein el dialog, effectuescha in disturbi da comunicaziun ch'entirs cerchels da persunas ein pertuccai: il singul carstgaun sco era las persunas da siu ambient.

Emprem contact

- Sil sector d'affons e giuvenils entras ils geniturs, cun consentiment dils geniturs era entras menadras da gruppas da termagls, mussadras, scolastAs, miediAs d'affons e da casa, psicologAs da scola.
- Sil sector da carschi sto il miedi ordinar la terapia da logopedia. Ina tala sa vegnir ordinada da mintga miedi.

Purtader dils cuosts

- Il maun public tier affons e giuvenils / la cassa da malsauns tier carschi

Scolaziun

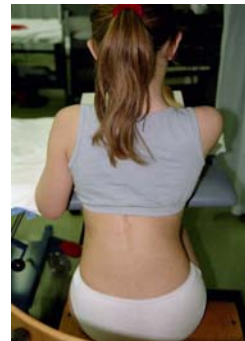
- Professiu pedagogic-terapeutica cun specialisaziun enteifer la promoziun logopedica (diplom da scola aulta professiunala)

Fisioterapia

Contact

Spital regional Surselva
Fisioterapia
7130 Glion

Telefon 081 / 926 59 00
Fax 081 / 926 50 99
E-mail py@spitalilanz.ch
Pagina d'internet www.spitalilanz.ch



Temas centrals dalla lavur

- Far persenn dalla posiziun dil tgierp / tractar scoliosa
- Coordinar ils moviments
- Terapia per promover la tecnica da respirar

Purschida

- Sclariment
- Terapia – singul (45°)
- 1 – 2 gadas / jamna
- Ellas localitads dil Spital regional Surselva, Glion

Clientella

- Affons cun difficultads els puncts principals suramenziunai.
- Igl ei raschuneivel d'entscheiver ad uras la terapia (naven da ca. 7 onns) per ch'ins sappi sustener il svilup a moda adequata.

Impurtont

- Trenament orientaus al mintgadi / autonomia
- Integraziun digl ambient social (geniturs, scolastAs, miediAs d'affons/da scola)

Emprem contact

- La fisioterapia sto vegnir prescretta dil miedi. Ina prescripziun sa mintga miedi far.
- In sclariment per eruir il basegns da terapia ei era pusseivels. Quel basegna medemamein ina prescripziun dil miedi per ca. 2 unitads da terapia.

Purtaders dils cuosts

- Assicuranza d'invaliditad (per mendas da naschientscha)
- Cassa da malsauns (assicuranza da basa)
- Assicuranza d'accident

Scolaziun

- Scola aulta professiunala cun diplom da fisioterapeutA
- Professiun therapeutic- medicinala



Cussegliaziun da scola e d' educaziun

Contact

Cussegliaziun da scola e d'educaziun Surselva (Survetsch psicologic da scola)
Via dalla staziun 31
7130 Glion

Telefon 081/926 22 21 ni 081/926 22 22
Fax 081/926 22 29
Pagina d'internet: www.spd.gr.ch

Temas centrals dalla lavur

- Nossas incumbensas principalas ein la cussegliaziun da scola e d'educaziun sco il sustegn pedagogic-psicologic dil singul affon.
- Igl ei impurtont per nus d'integrar tut ils pertuccai ella cussegliaziun e d'empruar da migliurar communablamein la situaziun.

Purschida

- Nus sclarin e cussegliain en connex cullas suandontas damondas ni situaziuns: scolarisar / carriera da scola / emperer en scola / sesentir emoziunal / singularitads dil cumpurtament / damondas davart l'educaziun / situaziuns da crisa / mobbing, violenza / disturbis reactivs
- Nus intermediein mesiras da scola adattadas, sco per exempel terapias da scola, ed iniziain – tenor basegns – sclariments supplementars tier in'otra instituziun dil fatg.
- Nus sustenin scolastas e scolasts da menar la classa sco era da contactar geniturs e singulas scolaras e scolaras.
- Las cussegliaziuns han liug a Glion ed a Mustér (Casa Cumin). **Ellas ein confidenzialas.**

Clientella

- Affons da scoletta ed affons dalla scola obligatoria
- Geniturs ed autras persunas da contact
- Scolastas e scolasts, autoritads ed autras persunas dil fatg

Emprem contact

- Geniturs ed affons san s'adressar directamein a nus. Era en cass da problems da scola eis ei buca necessari da contactar gl'emprem la scolasta ni il scolast.
- Scolastas e scolasts, commembras e commembers dallas autoritads ed autras persunas dil fatg san annunziar – cun consentiment dils geniturs – affons tier nus.

Purtaders dils cuosts

- La cussegliaziun da scola e d'educaziun vegn finanziada dil cantun Grischun. La cussegliaziun ei gratuita per clientas e clients.

Scolaziun

- Las collavuraturas ed ils collavuratur han absolviu in studi da psicologia e differentas scolaziuns supplementaras, per regla ina scolaziun en cussegliaziun sistemica.



www.kjpd.gr.ch



Servetsch psichiatric per uffants e giuvenils dal Grischun Post regional Surselva / Glion

Contact

Servetsch psichiatric per uffants e giuvenils dal Grischun

Post regional Surselva

Spital regional Surselva

Caum postal

7130 Glion

Telefon

081 925 24 23

Fax

081 252 95 01

E-mail

sekretariat@kjpd.gr.ch

Post central

Masanserstrasse 14

7000 Chur

Telefon

081 252 90 23

Fax

081 252 95 01

E-mail

sekretariat@kjpd.gr.ch

Temas centrals dalla lavur

- Nus gidein affons, giuvenils, famiglias e geniturs a sligiar lur problems da veta actuals. Quels han lur ragischs el temps dad oz e/ni el temps vargau dils pertuccai.
- Agid ambulat survegnis Vus el post regional a Glion ed el post central a Cuera.
- Tenor convegnientscha saveis Vus fixar uras da consultaziun a Mustér ella Casa Cumin.
- La casa da terapia Fürstenwald porscha tractaments staziunars e parzialmein staziunars per affons ella vegliadetgna da scola e per giuvenils.

Purschidas ambulontas

- Psicoterapia cun affons, giuvenils, geniturs e famiglias, discuors cun geniturs ed autras persunas digl ambient social (miediAs da casa, scolastAs, ergoterapeutAs, pedagogAs curativAs, logopedAs, eav.)
- Diagnostica sin basa da tests e cun agid dalla neuropsicologia (post central a Cuera)

Emprem contact

- Geniturs e giuvenils san contactar nus directamein ni ch'els vegnan assignai a nus sin recumandaziun da mediAs e d'auters survetschs

Purtaders dils cuosts

- Per nossas prestaziuns tschentein nus quen tenor las tariffas dallas cassas da malsauns resp. las tariffas dall'Assicuranza d'invaliditad

Impurtont

- Sche affons ni giuvenils han difficultads, lu ei pil solit l'entira famiglia pertuccada. Nus empruein da capir nossa clientella en siu ambient social. Perquei envidein nus ils pertuccai, e tenor convegnientscha era autras persunas che san gidar a sligiar il problem, da separticipar als discuors.

Fundaziun Servetsch Ortopedagogic

Contact

Fundaziun Servetsch Ortopedagogic dil Grischun
Post regional Surselva
Via dalla staziun 31
7130 Glion
Telefon / Fax: 081 925 44 21
E-mail: regiost.ilanz@hpd-gr.ch

Fundaziun Servetsch Ortopedagogic dil Grischun
Aquasanastrasse 12
7000 Cuera

Telefon / Fax 081 257 02 80 / 081 257 02 81
Pagina d'internet www.hpd-gr.ch

Purschida

- **Educaziun prescolara da pedagogia curativa (ortopedagogia)**
 - Per affons cun in svilup che dat en egl ni cun impediments naven dalla naschienscha tochen il 7avel onn dalla veta (el 2. onn da scoletta tenor curvegna!)
 - Pils geniturs ni responsabels per l'educaziun da tals affons
- **Terapia da psicomotorica**
 - Per affons pigns, affons da scoletta e da scola ch'ei retardai el svilup psicomotoric
- **Audiopedagogia**
 - Per affons e giuvenils naven dalla naschienscha tochen l'extrada ord scola, tier ils quals
 - o ina sperdita dall'udida da silmeins 30dB egl audiogram da tuns clars ei vegnida diagnosticada (ni - cumparegliau cun lez - egl audiogram dil lungatg)
 - o la comunicaziun ei impedida e nua che quella ei da menar anavos sin in donn d'udida
- **Cumpetenzia specialisada per donns da vesida**
 - Per affons e giuvenils cun donns da vesida
 - Per scolaras e scolaras ch'ei ein ein tschaffai pervia d'in donn da vesida e che paran - suenter ina detagliada diagnosa ortopedagogica speciala - dad esser adattai da separticipar all'instrucziun dallas scolas publicas el cantun Grischun
 - Per affons e giuvenils che separticipeschan gia all'instrucziun dallas scolas publicas, che drovan denton ina promoziun specifica pervia dil donn da vesida

Temas centrals dalla lavur

- Sclarir e diagnosticar il stadi da svilup cumplessiv digl affon
- Promover a moda cumplessiva
- Cussegliar e sustener ils geniturs ni ils responsabels per l'educaziun
- Collaboraziun interdisciplinara cun geniturs e personas dil fatg involucadas
- Lavur da publicitad

Emprem contact

- Entras ils geniturs e cun lur consentiment era entras personas specialisadas (miediAs, posts da cussegliaziun per mummas e babs, mussadras, eav.)

Purtaders dils cuosts

- Assicuranza d'invaliditad (tochen fin 2007 / NUF)
- Cantun ni auters portaders (p.ex. organisaziuns d'asil)

Scolaziun (tut tenor las purschidas)

- Diplom da pedagogia curativa cun ina scolaziun supplementara d' educaziun prescolara (ortopedagogia)
- Terapeuta da psicomotorica cun diplom reconuschiu ASTP
- Diplom da pedagogia curativa e/ni d' ortopedagogia (educaziun prescolara) cun ina scolaziun supplementara da pedagogia per personas da fleivl'udida e per suords
- Diplom da pedagogia curativa cun accent en donns da vesida, scolaziun supplementara en Low Vision

Ergotherapie

Rotes Kreuz Graubünden
Crusch Cotschna Grischn
Croce Rossa Grigione



Kontakt

Ergotherapie-Zentrum RKG
Via S. Clau Sura 2
7130 Ilanz

Telefon/Fax 081 – 925 39 70
E-Mail ergo.ilanz@srk-gr.ch
Homepage www.srk-gr.ch

Schwerpunkte der Arbeit

- Motorik: Grobmotorik (Koordination, Dosierung,...) und Feinmotorik (Graphomotorik, Geschicklichkeit,...)
- Wahrnehmung (Sinnesverarbeitung - sehen, hören, spüren,...)
- Handlungsplanung (Problemlösungsstrategien, Selbstständigkeit, Ideen umsetzen,...)
- Emotion/Verhalten (Selbstvertrauen, Selbststeuerung, Konzentration, Ausdauer, Arbeitsverhalten, ...)



Angebot

- Abklärung und Therapie
- In der Regel Einzelsituation 1 Std./Woche
- Durchführung der Therapie im Zentrum Ilanz und der Casa Depuoz Trun (nur für interne Schüler)
- Hilfsmittel nach Bedarf (Stiftverdickungen, Sitzkeile, Adaptionen,...)
- Mittel und Methoden: alltagspraktische Tätigkeiten in Werkstatt und Küche, Sensorische Integrationstherapie, Behandlung nach dem Bobath- bzw. Affolterkonzept, ...



Klientel

- Kinder mit Problemen in den oben genannten Bereichen (z.B. POS/ADS, Cerebrale Bewegungsstörungen, Teilleistungsstörungen, Entwicklungsverzögerungen, geistige/körperliche Behinderungen)
- Im Alter von 2-18 Jahren. Optimal ist ein möglichst früher Therapiebeginn

Wichtig

- Das ergotherapeutische Ziel ist die **Verbesserung der Selbstständigkeit im Alltag**.
- Intensive Elternarbeit. Bei Bedarf Teilnahme an Gesprächen bzw. Besuche in Kindergarten und Schule (Beratungsfunktion).
- Interdisziplinäre Zusammenarbeit (Ärzte, Logopädie, Psychomotorik, Physiotherapie, Schul- und Erziehungsberatung, Psychologen,...)



Kontaktaufnahme

- Die Ergotherapie muss ärztlich verordnet sein. Eine Verordnung kann jeder Arzt vornehmen.
- Möglich ist eine Abklärung zur Ermittlung des Therapiebedarfs (ärztliche Verordnung für 2 Therapieeinheiten).

Kostenträger

- Invalidenversicherung (bei Geburtsgebrechen)
- Krankenkasse (Grundversicherung)
- Unfallversicherung

Ausbildung

- dreijährige Fachhochschule mit Abschluss ErgotherapeutIn FH
- Medizinisch-therapeutischer Beruf



Mütter- und Väterberatung Surselva

Kontakt

Mütter- und Väterberatung Surselva
Schulstrasse 6
7130 Ilanz

Telefon 081 / 925 17 75
E-Mail muetterberatung.surselva@bluewin.ch
Homepage www.muetterberatung.ch/gr

Schwerpunkte der Arbeit

- Stärkung der elterlichen Kompetenz durch unterstützende Beratung und Begleitung

Aufgaben

- Regelmässiges Beobachten des Säuglings und Kleinkindes in seiner Entwicklung
- Kontrolle von Gewicht und Körpermassen
- Stillberatung
- Besprechen der individuellen Ernährung
- Beratung bei Hautproblemen, Kinderkrankheiten, etc.
- Gespräche über Erziehungsfragen und Erziehungsschwierigkeiten, Schlafprobleme
- Hinweise auf ärztliche Vorsorgeuntersuchungen und Impfungen
- Zusammenarbeit mit anderen Institutionen im Bereich des Gesundheitswesens
- Psychosoziale Beratung

Angebot

- Hausbesuche in den kleineren Gemeinden
- Beratungsstelle in den grossen Gemeinden
- Telefonische Beratungen von Mo-Fr von 7.30 – 8.30 (später Combox aktiviert)
- Babysitter Kurse für Jugendliche
- Vermittlung von Familienhilfen der pro juventute

Klientel

- Eltern von Säuglingen und Kleinkindern bis zu drei Jahren

Ziel

- Der Gesundheit von Geburt an Sorge zu tragen – das ist die Aufgabe und das Berufsziel der Mütter- und Väterberaterin

Kontaktaufnahme

- Telefonisch von Mo-Fr von 7.30 – 8.30 (übrige Zeit Combox aktiviert)

Kostenträger

- Die Mütter- und Väterberatung Surselva ist ein privat-rechtlicher Verein. Die finanziellen Mittel werden aufgebracht von politischen Gemeinden, dem Kanton und durch freiwillige Spenden
- Das Angebot steht allen Eltern offen und ist kostenlos

Ausbildung

- Höheres Fachdiplom Mütter- und Väterberatung oder Diplom Pflegefachfrau DN II mit Schwerpunkt Pädiatrie

Kontakt

Pro Infirmis
Personalhaus Spital
Postfach 69
7130 Ilanz

Telefon 081 936 01 51
Fax 081 936 01 52
E-Mail graubuenden@proinfirmis.ch
Homepage www.proinfirmis.ch

Schwerpunkte der Arbeit

Pro Infirmis geht vom Recht aller Menschen aus, das Leben nach ihren Möglichkeiten selbstbestimmt und eigenverantwortlich zu gestalten. Sie unterstützt dabei Menschen in kritischen Lebenssituationen bei der Bewältigung von behinderungsbedingten Schwierigkeiten und der Gestaltung des Alltages. Das soziale Umfeld wird soweit als möglich und notwendig in den Beratungsprozess miteinbezogen.

Angebot

In der Sozialberatung werden Lösungen für alltägliche Probleme gesucht, welche sich im Zusammenhang mit langandauernden Krankheiten und Behinderungen ergeben. Dies umfasst die folgenden Bereiche:

- Sozialversicherungs- und Rechtsberatung
- Hilfsmittelvermittlung
- Finanzen
- Bildung und Arbeit
- Beziehungen
- Freizeit
- Wohnen

Zusätzlich zu unserem Sozialberatungsangebot bieten wir die folgenden speziellen Dienstleistungen an:

- Individuelle Bauberatung
- Begleitetes Wohnen für Menschen mit einer leichten Behinderung
- Bildungsclub
- Ferienkurse für Kinder und Erwachsene
- Fachberatung
- Informationsvermittlung und Öffentlichkeitsarbeit
- Sozialpolitisches Engagement für Menschen mit Behinderungen

Klientel

Alle Menschen mit einer Behinderung, vom Kindesalter bis zur Pensionierung, sowie Familienangehörige und Bezugspersonen. Falls spezialisierte Fachstellen vorhanden sind, werden die Ratsuchenden an diese Stellen weiterverwiesen.

Kontaktaufnahme

Via Telefon, E-Mail oder Fax. Sprechstunden nach Vereinbarung.

Kostenträger

Die Beratung bei Pro Infirmis ist grundsätzlich kostenlos. Freiwilliger Unkostenbeitrag/Spenden.

Ausbildung

SozialarbeiterInnen der Pro Infirmis verfügen über eine mindestens dreijährige Ausbildung an einer Fachhochschule mit Abschluss dipl. SozialarbeiterIn FH oder Universität mit Abschluss lic. phil I.

Zusätzlich sind alle SozialarbeiterInnen speziell in Fragen von Sozialversicherungsrecht und behinderungsspezifischen Fragen geschult.



Logopädischer Dienst Surselva



regiun surselva

Kontakt

Logopädischer Dienst Surselva

Adresse Via Centrala 2, 7130 Ilanz
Telefon 081/ 925 10 30
E-mail lds@surselva.ch

Sekretariat Regiun Surselva
Adresse Via Centrala 4, 7130 Ilanz
Telefon 081 / 920 02 40
Fax 081 / 920 02 41
Homepage www.regiun-surselva.ch



Schwerpunkte der Arbeit

Sprache – Sprechen – Stimme – Schlucken – Hören

- Spracherwerb und Sprachaufbau auf den fünf Ebenen der Sprache: Sprachverständnis, Aussprache, Wortschatz, Grammatik und Kommunikationsfähigkeit
- Redefluss, Nasalität und Mundmotorik
- Lesen und Schreiben
- Spiel- und Symbolentwicklung

Angebot

- Abklärung, Beratung, Therapie (Einzel- oder Gruppentherapie, 1- 2 Lektionen pro Woche) und Nachkontrollen in deutscher und romanischer Sprache
- Zusammenarbeit mit dem Umfeld und allen beteiligten Fachpersonen
- Öffentlichkeits- und Präventionsarbeit / Weiterbildung von Fachpersonen

Klientel

- Kleinkinder und Kinder im Kindergarten- und Schulalter, Jugendliche und Erwachsene jeden Alters, die Schwierigkeiten mit der gesprochenen und/oder geschriebenen Sprache haben.

Ziele

- *Logopädie investiert in die Kommunikationsfähigkeit sprachbehinderter Menschen jeden Alters und fördert dadurch deren soziale und berufliche Integration.*
- Im Zentrum des logopädischen Interessens steht der Mensch mit seinen sprachlichen und kommunikativen Aktivitäten.
- Sprache ist ein wesentliches Mittel, um am sozialen und beruflichen Leben teilhaben zu können. Da sprachliches Handeln im Dialog geschieht, sind von einer sprachlichen Kommunikationsstörung immer ganze Personenkreise betroffen: der einzelne Mensch sowie die Personen seines Umfeldes.

Kontaktaufnahme

- Bei Kindern und Jugendlichen durch die Eltern, mit deren Einverständnis auch durch Spielgruppenleiterinnen, Kindergärtnerinnen, LehrerInnen, Kinder- und Hausärzte, Schulpsychologen usw.
- Im Erwachsenenbereich muss die Logopädietherapie ärztlich verordnet werden. Eine Verordnung kann jeder Arzt vornehmen.

Kostenträger

- Öffentliche Hand bei Kindern und Jugendlichen / Krankenkasse bei Erwachsenen

Ausbildung

- Pädagogisch-therapeutischer Beruf mit Spezialisierung in sprachheilpädagogischer Förderung (Fachhochschulabschluss)

Physiotherapie

Kontakt

Regionalspital Surselva
Physiotherapie
7130 Ilanz

Telefon 081 / 926 59 00
Fax 081 / 926 50 99
E-mail py@spitalilanz.ch
Homepage www.spitalilanz.ch



Schwerpunkte der Arbeit

- Haltungswahrnehmung / Skoliosebehandlung
- Bewegungskoordination
- Atemtherapeutische Techniken

Angebot

- Abklärung
- Therapie - Einzelsituation (45')
- 1 – 2 Mal / Woche
- In den Räumen des Regionalspitals Surselva, Ilanz

Klientel

- Kinder mit Problemen in den oben genannten Schwerpunktbereichen
- Sinnvoll ist eine frühzeitige Erfassung (ab ca. 7 Jahren), um eine zweckmässige Unterstützung der Entwicklung zu ermöglichen.

Wichtig

- Alltagsorientiertes Training / Selbstständigkeit
- Integration des Umfeldes (Eltern, Lehrer, Schul-/Kinderarzt)

Kontaktaufnahme

- Die Physiotherapie muss ärztlich verordnet sein. Eine Verordnung kann jeder Arzt vornehmen.
- Möglich ist ebenfalls eine Abklärung zur Ermittlung des Therapiebedarfs, was ebenfalls einer ärztlichen Verordnung über ca. 2 Therapieeinheiten bedarf.

Kostenträger

- Invalidenversicherung (bei Geburtsgebrechen)
- Krankenkasse (Grundversicherung)
- Unfallversicherung

Ausbildung

- Fachhochschule mit Abschluss PhysiotherapeutIn FH
- Medizinisch - Therapeutischer Beruf



Schul- und Erziehungsberatung

Kontakt

Schul- und Erziehungsberatung Surselva (Schulpsychologischer Dienst)
Bahnhofstrasse 31
7130 Illanz

Telefon 081/926 22 21 oder 081/926 22 22
Fax 081/926 22 29
Homepage www.spd.gr.ch

Schwerpunkte der Arbeit

- Die Hauptaufgaben unserer Tätigkeit sind die Schulberatung, die Erziehungsberatung und pädagogisch-psychologische Hilfestellungen für das einzelne Kind.
- Es ist uns wichtig, alle Beteiligten in die Beratung einzubeziehen und gemeinsam nach einer Verbesserung der Situation zu suchen.

Angebot

- Wir klären ab und beraten bei folgenden Fragestellungen und Problemsituationen: Einschulung / Schullaufbahn / schulisches Lernen / emotionales Befinden / Verhaltensauffälligkeiten / Erziehungsfragen / Krisensituationen / Mobbing, Gewalt / reaktive Störungen
- Wir vermitteln geeignete schulische Massnahmen wie z.B. Schultherapien und leiten - bei Bedarf - eine weiterführende Abklärung bei einer andern Fachstelle ein.
- Wir unterstützen Lehrpersonen in der Klassenführung und im Umgang mit Eltern und einzelnen Schülerinnen und Schülern.
- Beratungen werden in Illanz und in Disentis (Casa Cumin) angeboten. **Sie sind vertraulich.**

Klientel

- Kinder im Kindergarten, Schulkinder bis zum Abschluss der obligatorischen Schulzeit
- Eltern und weitere Bezugspersonen
- Lehrkräfte, Behörden und andere Fachpersonen

Kontaktaufnahme

- Eltern und Kinder können sich direkt an uns wenden. Auch bei schulischen Schwierigkeiten ist es nicht notwendig, sich zuerst mit der Lehrperson in Verbindung zu setzen.
- Lehrpersonen, Behördenmitglieder und andere Fachpersonen können Kinder in Absprache mit den Eltern bei uns anmelden.

Kostenträger

- Die Schul- und Erziehungsberatung wird vom Kanton Graubünden finanziert. Für die Klientinnen und Klienten ist die Beratung kostenlos.

Ausbildung

- Die Mitarbeiterinnen und Mitarbeiter haben ein Psychologiestudium und verschiedene Zusatzausbildungen absolviert, in der Regel in systemischer Beratung.



www.kjpd.gr.ch



Kinder- und Jugendpsychiatrischer Dienst Graubünden Regionalstelle Surselva / Ilanz

Kontakt

Kinder- und Jugendpsychiatrischer Dienst GR
Regionalstelle Surselva
Spital Ilanz / Postfach
7130 Ilanz
Telefon: 081 925 24 23
Fax.: 081 252 95 01
E-Mail: sekretariat@kjpd.gr.ch

Zentralstelle
Masanserstrasse 14
7000 Chur
Telefon: 081 252 90 23
Fax: 081 252 95 01
E-Mail: sekretariat@kjpd.gr.ch

Schwerpunkte der Arbeit

- Wir unterstützen Kinder, Jugendliche, Familien und Eltern in der Lösung ihrer aktuellen Lebensprobleme. Diese haben ihre Wurzeln im Hier und Jetzt und/oder auch in der Geschichte der Beteiligten.
- Im ambulanten Bereich stehen Ihnen die Regionalstelle zur Verfügung.
- Sprechstunde nach Absprache in Disentis/Mustér, Casa Cumin
- Im teilstationären und stationären Bereich übernimmt das Therapiehaus Fürstenwald die Behandlung von Kindern im Schulalter und die Jugendtherapiestation die Behandlung von Jugendlichen

Angebote im ambulanten Dienst

- Psychotherapie mit Kindern, Jugendlichen, Eltern und Familien, Elterngespräche, Gespräche mit erweiterten Bezugsrahmen (Hausarzt, Schule, spezielle Therapien, u.a.m.)
- Test- und Neuropsychologische Diagnostik (Zentralstelle Chur)

Kontaktaufnahme

- Eltern und Jugendliche können sich direkt an uns wenden.
- Empfehlungen und Überweisungen durch Ärzte und andere Dienste finden ebenfalls statt.

Kostenträger

- Unsere Dienstleistungen stellen wir gemäss Krankenkassen- bzw. IV-Tarifen in Rechnung.

Wichtig

- Wir gehen davon aus, dass die ganze Familie betroffen ist, wenn Kinder und Jugendliche Schwierigkeiten haben. Da wir versuchen, unsere Klienten in ihren sozialen Bezügen zu verstehen, laden wir in Absprache mit ihnen diejenigen Personen zu den Gesprächen ein, welche zur Lösung der Probleme beitragen können.

Stiftung Heilpädagogischer Dienst

Kontakt

Stiftung Heilpädagogischer Dienst Graubünden
Regionalstelle Ilanz
Bahnhofstrasse 31
7130 Ilanz

Telefon / Fax: 081 925 44 21
E-mail: regiost.ilanz@hpd-gr.ch

Stiftung Heilpädagogischer Dienst Graubünden
Geschäftsstelle Chur
Aquasanastrasse 12
7000 Chur

Telefon / Fax: 081 257 02 80 / 081 257 02 81
Homepage: www.hpd-gr.ch

Angebote

- **Heilpädagogische Früherziehung**
 - für Kinder mit Entwicklungsauffälligkeiten oder Behinderungen ab Geburt bis zum 7. Lebensjahr (im 2. Kindergartenjahr nach Absprache!)
 - für deren Eltern oder Erziehungsberechtigte
- **Psychomotorik-Therapie**
 - für Kinder im Vorschul-, Kindergarten- und Schulalter mit psychomotorischem Entwicklungsrückstand
- **Audiopädagogik für Kinder und Jugendliche ab Geburt bis Schulaustritt, bei denen**
 - ein Hörverlust von mindestens 30dB im Reintonaudiogramm (oder diesem vergleichbar im Sprachaudiogramm) diagnostiziert wurde
 - die Kommunikation behindert ist und deren Kommunikationsbehinderung auf eine Beeinträchtigung des Hörens zurückzuführen ist
- **Fachbereich Sehschädigung**
 - für sehgeschädigte Kinder und Jugendliche
 - für Schülerinnen und Schüler, die wegen einer Sehbehinderung erfasst sind und nach eingehender sonderpädagogischer Diagnostik geeignet erscheinen, integriert am Unterricht der öffentlichen Schule im Kanton Graubünden teilzunehmen
 - für Kinder und Jugendliche, welche bereits am Unterricht der öffentlichen Schule teilnehmen, jedoch wegen einer Sehschädigung spezifische Förderungen benötigen

Schwerpunkte der Arbeit

- Abklärung / Diagnostik
- ganzheitliche Entwicklungsförderung
- Beratung und Unterstützung der Eltern und / oder Erziehungsberechtigten
- interdisziplinäre Zusammenarbeit mit beteiligten Fachpersonen
- Öffentlichkeitsarbeit

Kontaktaufnahme

- durch Eltern und mit deren Einverständnis auch Fachpersonen (Ärzte, Lehrpersonen und andere)

Kostenträger

- Invalidenversicherung (bis Ende 2007 / NFA)
- Kanton oder andere Kostenträger (z.B. Asylorganisationen)

Ausbildung (je nach Fachrichtung unterschiedlich)

- Diplom in Heilpädagogik mit Zusatzausbildung in Heilpädagogischer Früherziehung
- Psychomotorik-Therapeutin mit Diplomanerkennung ASTP
- beruflicher Hintergrund: Diplom in Heilpädagogik und / oder Heilpädagogische Früherziehung, Zusatzausbildung in Pädagogik für Schwerhörige und Gehörlose
- Diplom in Heilpädagogik mit Schwerpunkt Sehschädigung, Weiterbildung in Low Vision

Mit freundlicher Unterstützung von



*Verein
Altkleiderladen
Surselva*